

A large, white, sectional industrial door is shown in a closed position. The door features a grid of ten rectangular windows arranged in two rows of five. The door is set within a metal frame on a building's exterior. The sky above is blue with light clouds. A red horizontal bar is positioned at the top left of the image, and a grey horizontal bar is below it, containing the text.

**Portes sectionnelles
automatiques industrielles**



Portes sectionnelles automatiques DITEC
La solution optimale pour toutes les activités de production

- ▶ **Exploitation maximale des ouvertures pour le passage**
- ▶ **Résistantes aux agents atmosphériques**
- ▶ **Elles satisfont aux conditions de sécurité requises**

Les portes sectionnelles DITEC offrent une série d'avantages concrets et surprenants.

- ▶ **Encombrement minimal et plus de place à votre disposition, à l'intérieur et à l'extérieur du local**

Les portes sectionnelles DITEC exploitent davantage l'espace intérieur, grâce aux rails latéraux pour le coulisement vertical le long du mur et parallèle au plafond. Leur montage au-delà de l'ouverture permet en outre d'exploiter totalement l'ouverture pour le passage.

- ▶ **Praticité et facilité d'ouverture et de manœuvre**

Les portes sectionnelles DITEC coulisent verticalement, s'adaptant à la forme du bâtiment grâce au coulisement sur les rails latéraux, jusque sous le plafond. Leur encombrement est faible, laissant l'espace extérieur et intérieur libre. Elles sont en outre faciles à utiliser, grâce à la motorisation DITEC.

- ▶ **Plus de confort pour le local**

L'isolation thermique et acoustique, grâce à l'isolation des panneaux, améliore les conditions de vie et les conditions intérieures, allégeant le bilan énergétique.

- ▶ **Environnements lumineux et esthétique agréable**

Possibilité d'insérer des fenêtres dans les panneaux ou des sections entières en aluminium dotées de plaques de polycarbonate ou de vitrage anti-effraction.

- ▶ **Elles valorisent l'environnement et satisfont toutes les exigences**

Le design et les multiples solutions offertes permettent une intégration esthétique parfaite quel que soit le contexte

Coefficient d'isolation thermique
Valeur calculée avec la porte installée
(donnée certifiée) $k = 1,51 \text{ W/m}^2\text{K}$

architectural, des architectures industrielles modernes, à celles traditionnelles, jusqu'aux immeubles commerciaux de prestige. Elles s'adaptent à toutes les exigences professionnelles et valorisent le bâtiment dans lequel elles sont insérées. Les structures des portes DITEC sont si pratiques et flexibles, qu'elles permettent de remplacer rapidement et précisément les anciennes portes, sans aucun problème.

- ▶ **Fiabilité**

DITEC a obtenu les Certifications ISO 9001-VISION 2000 et IQ NET. Tous les produits portent le label CE.



Modèle Lisbon – Passages pour véhicules dans l'industrie



Modèle Gold Alu – Portes en acier avec sections vitrées, pour les activités commerciales



Modèle Bay – Points de chargement pour la logistique

► Modèles et couleurs disponibles

Les panneaux des portes sectionnelles DITEC sont robustes et offrent une grande isolation thermique et acoustique. Grâce au matériau zingué, à la structure type sandwich et au gaufrage extérieur, ils résistent efficacement aux agents atmosphériques. L'isolation en polyuréthane expansé, exempte de CFC, offre un haut degré d'isolation.



► Modèle Lisbon

Version panneau sandwich en tôle d'acier zingué prépeinte.
Épaisseur 40 mm.
Hauteur panneau 500 mm ou 610 mm. Isolation avec mousse polyuréthane à haute densité (40 kg/m³), exempte de CFC.
Modèle à rainures horizontales gaufrées.

► Indications teintes RAL et détail du gaufrage

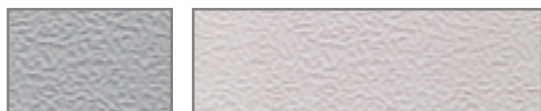
Versions sandwich en acier gaufré



RAL 9003E

RAL 3000E

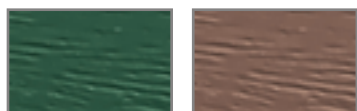
RAL 5010E



RAL 9006E

Détail du gaufrage

Couleurs en option:



RAL 6005W

RAL 8014W

Les couleurs sont fournies à titre indicatif; pour une correspondance exacte des couleurs, voir les tableaux RAL.

► NOTA

L'intérieur des panneaux est toujours livré blanc RAL 9003E

Lisbon peut -être livrée dans d'autres teintes dont la référence est celle de la codification RAL. Toutefois, de légères différences sont possibles entre l'échantillon sur papier et la couleur du panneau en acier peint.

► Modèle Gold Alu

Ambiances lumineuses et agréables

Visibilité maximale intérieure/extérieure

Structure moderne et élégante

Gold Alu est la porte sectionnelle DITEC réalisée avec des panneaux en aluminium extrudé, prédisposés pour le logement des vitrages en méthacrylate simple ou en verre feuilleté de type anti-effraction. Le mariage entre les profils en aluminium, fins et élégants, et les grands vitrages, donne à la porte un aspect caractéristique spécifique qui valorise la façade du bâtiment.

Gold Alu s'intègre parfaitement, comme élément non seulement fonctionnel, mais aussi décoratif, dans l'architecture moderne industrielle et commerciale. La lumière naturelle qui éclaire l'intérieur, grâce à la surface transparente, rend l'ambiance lumineuse et agréable. Les profilés d'aluminium et les vitrages en méthacrylate ou en verre sont particulièrement résistants aux agents atmosphériques et favorisent la longue vie de la structure.

Les vitrages en méthacrylate dans la partie inférieure de la porte peuvent être remplacés par des éléments en aluminium peints de la même couleur que la porte. Gold Alu est en outre compatible avec les autres panneaux sandwich DITEC en tôle d'acier, pour créer les motifs architecturaux les plus divers. Épaisseur 40 mm. Hauteur panneaux variable de 500 mm à 610 mm.

Les couleurs des profils sont disponibles dans une série de teintes RAL standard ou, sur demande, dans des couleurs personnalisées en fonction du propre "corporate design".

► Modèle Bay

Spécifique pour la fermeture d'une baie de chargement. Fonctionnement fiable et robuste, et sécurité pour l'opérateur. Rapport qualité/prix très intéressant, grâce aux solutions techniques qui permettent un montage facile.



▶ Les sécurités, pour la tranquillité de fonctionnement

DITEC prévoit une série de sécurités, de série ou en option.

▶ Ressort de torsion

Les ressorts de torsion (fabriqués selon les normes DIN 17223) sont réalisés en acier et ont été conçus pour une durée standard de plus de 15.000 cycles de manœuvre.

Ils sont dotés d'un dispositif spécial à crémaillère pour le blocage de l'arbre de torsion en cas de rupture.



▶ Protection anti-pince-doigts

Permet d'éviter de se pincer les doigts si la main est posée sur le tablier en mouvement.



▶ Dispositif de sécurité contre la rupture du ressort

Un dispositif spécial arrête le mouvement de l'arbre de torsion en cas de rupture du ressort de compensation de la porte.

▶ Dispositif de sécurité contre la rupture des câbles

Le dispositif spécial bloque immédiatement le mouvement du tablier de la porte, en cas de rupture d'un câble d'élévation.

▶ Cellules photoélectriques à infrarouge

Installées sur les rails de coulissement, elles arrêtent et inversent immédiatement la descente du tablier si leur rayon infrarouge est interrompu.

▶ Bourelet de sécurité

Installé à l'intérieur du joint inférieur du panneau, il amortit, en cas d'obstacle, tout impact et inverse immédiatement le mouvement de la porte.

▶ Les accessoires, pour répondre aux exigences de toutes les entreprises

▶ Joints périphériques

Les joints, en caoutchouc en epdm, sont positionnés sur les extrémités de la porte et sur les côtés de l'ouverture pour le passage. Ils garantissent une isolation parfaite, évitant les infiltrations d'air, de poussière et d'eau.



▶ Poignées

Robustes et ergonomiques, elles ont été conçues pour effectuer aisément les manœuvres manuelles.

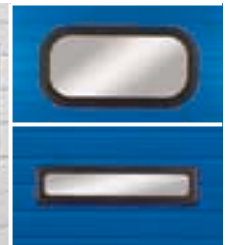


▶ Fenêtres - Wi

Fenêtre en aluminium naturel ou laqué, avec vitrages en plaques simples ou doubles de méthacrylate.



▶ Hublot - Obo - Ovale ou rectangulaires en acrylique, avec plaques de polycarbonate avec matelas d'air.



▶ Grilles de ventilation en PVC - Gri - blanc/noir

Pour éviter la condensation d'humidité et garantir l'évacuation de toutes émanations.



▶ Blocage intérieur anti-intrusion et verrouillage - Lox



▶ Portillon - Pour les usages fréquents comme passage piéton.

Possibilité d'avoir un accès latéral à la porte ou d'insérer le passage piéton dans le tablier, en maintenant dans les deux cas la même esthétique.



Types d'installation

Encombrement minimal du linteau à partir de 180 mm.
DITEC met à disposition de nombreuses solutions techniques, qui s'adaptent à toutes les structures.



Dessins des sections verticales des coulissements

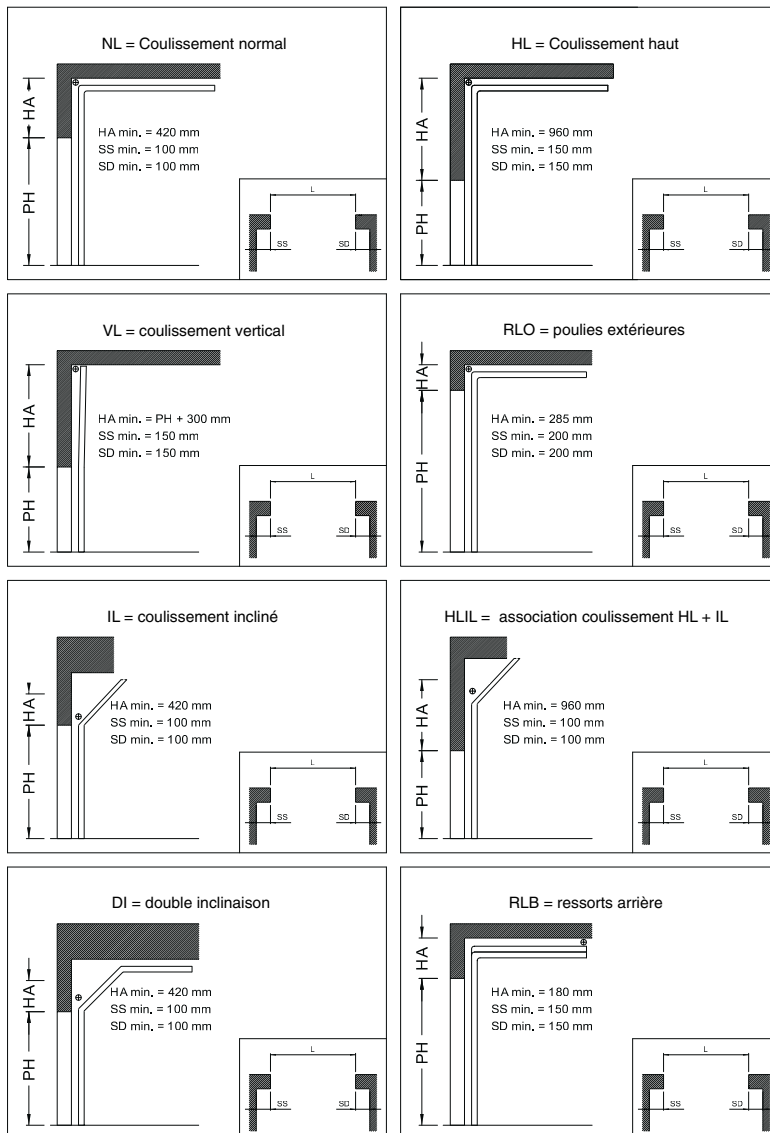


Tableau synoptique des encombrements et des coulissements

	PL (mm)		PH (mm)		HA (mm)		SS (mm)	SD (mm)	GM (mm)	Poids tablier
	Min.	Maxi	Min.	Maxi	Min.	Maxi	Min.	Min.	Min.	Maxi
Normal (NL)	1800	7000	1800	5930	420 ⁽¹⁾		100	100	PH+560	700 kg
					510 ⁽³⁾				PH+1060 ⁽⁶⁾	
Haut (HL)	1800	7000	1800	5930	960	4460 ⁽⁴⁾	150	150	PH-HA+1100	650 kg
						2860 ⁽⁵⁾				
Vertical (VL)	1800	7000	1800	5950 ⁽¹⁾	PH+300		150	150		600 kg
				4000 ⁽¹⁾						
Réduit (RLO)	1800	7000	1800	5570	285		200	200	PH+530	275 kg
									PH+1030 ⁽⁶⁾	
Réduit (RLB)	1800	7000	1800	5570	180		150	150	PH+830	275 kg
									PH+1330 ⁽⁶⁾	
Incliné (IL)	1800	7000	1800	5930			150	150		700 kg
Double incl. (DI)	1800	7000	1800	5930			150	150		700 kg
HLIL= HL+IL	1800	7000	1800	5930	960		150	150		700 kg

Légende

NL – Coulissement normal	(1) jusqu'à 500 kg
HL – Coulissement avec rails prolongés en hauteur	(2) de 500 à 600 kg
VL – Coulissement vertical	(3) de 500 à 700 kg
RLB – Coulissement réduit avec ressorts arrière	(4) jusqu'à 575 kg
RLO – Coulissement réduit avec ressorts avant	(5) de 575 à 650 kg
IL – Coulissements inclinés	(6) avec DMP ou CTS
DI – Coulissement avec double inclinaison	

▶ L'automatisme idéal: Dod

- ▶ Moteur robuste, pour une fiabilité totale
- ▶ Automatisme original DITEC

Le groupe de traction Dod automatise de manière fiable tous les types de porte sectionnelle.

▶ Gamme de produits

	Dod 12 - Dod 12B	Dod 15 - Dod 15B
Couple	45 Nm	65 Nm
Moteur	Monophasé H90	Trifase H90
Fin de course	Rotative incorporée	Rotative incorporée
Déverrouillage	A corde	A manivelle

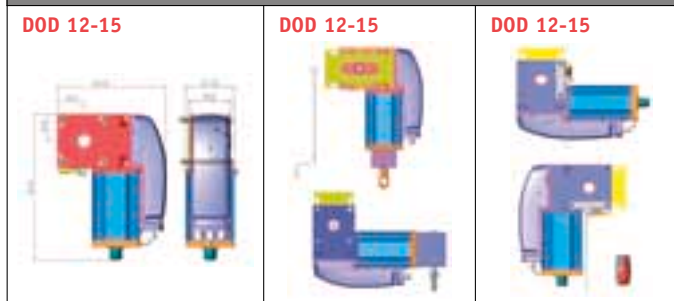
▶ Caractéristiques spécifiques

- ▶ Différentes applications possibles:
 - montage dans l'alignement sur portes sectionnelles;
 - montage avec pignon et couronne sur portes sectionnelles.
- ▶ Facilité d'installation
 - Emboîté sur l'arbre de transmission ou renvoyé avec pignon et chaîne, les autres organes de mouvement sont ainsi superflus.
- ▶ Composants éprouvés et fiables, déjà appliqués sur les autres automatismes DITEC
- ▶ Dimensions limitées et compactes: cela favorise l'application en cas de manque de place.
- ▶ Design moderne et raffiné
- ▶ Groupe fin de course rotatif réglable
- ▶ Deux dispositifs de déverrouillage:
 - A corde: déverrouillage rapide. Après avoir débloqué l'automatisme, les manœuvres de la porte pourront être exécutées manuellement.
 - A manivelle: en tournant la manivelle, démultipliée correctement, la porte se soulève ou se referme, en utilisant l'automatisme comme palan.
- ▶ Le montage avec pignon et couronne favorise l'adaptation de la vitesse de mouvement en fonction des propres exigences ou permet l'application en cas de manque de place latérale.

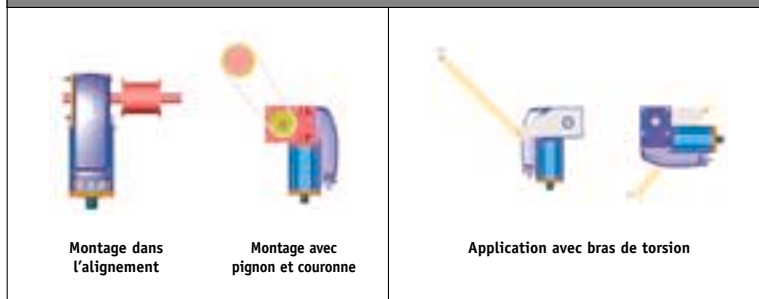
Les automatismes Dod sont complétés par les accessoires de sécurité, de commande et de contrôle qui satisfont aux réglementations en vigueur.



Dessins techniques



Applications



Montage dans l'alignement

Montage avec pignon et couronne

Application avec bras de torsion

Caractéristiques techniques

	DOD 12	DOD 15
Description	Actionneur électromécanique pour portes sectionnelles équilibrées	
Modèles	DOD 12B actionnement par manivelle DOD 12 déverrouillage par corde et/ou actionnement par manivelle	DOD 15B actionnement par manivelle DOD 15 déverrouillage par corde et/ou actionnement par manivelle
Type d'emploi/service	intense	intense
Intermittence	S2 = 20 min S3 = 30% (avec E1F) S2 = 30 min S3 = 50%* *avec LOGIC A21F	S2 = 30 min S3 = 50%
Alimentation	230 Vca - 50 Hz	400 Vca - 50 Hz
Classe d'isolation ¹	classe 1	classe 1
Absorption	3 A	1,2 A
Puissance	350 W	450 W
Couple / Poussée	45 Nm	65 Nm
Tours arbre de transmission (tours/mn)	32 RPM	32 RPM
Actionnement manuel	DOD 12B actionnement par manivelle DOD 12 déverrouillage par corde et/ou actionnement par manivelle	DOD 15B actionnement par manivelle DOD 15 déverrouillage par corde et/ou actionnement par manivelle
Température de fonctionnement	-20°C / +50°C	-20°C / +50°C
Degré de protection ²	IP 54	IP 54
Dimensions produit	354 x 264 x 115	354 x 264 x 115
Poids	15 kg	15 kg
Carte électron. de commande	E1F - LOGIC A21F	LOGIC TF

Fonctionnalités de l'installation

	DOD 12	DOD 15
Carte électronique	E1F	LOGIC A21F
Alimentation	=	230 Vca - 50 Hz
Nombre de moteurs	=	1
Sortie moteurs	=	230 Vca - 5 A maxi
Sortie accessoires	=	24 Vcc - 0,5 A maxi
Sortie électroserrure	NO	24 Vcc - 1,2 A maxi
Flash clignotant ³	L	H - L
Témoin portail ouvert ⁴	F	A - F
Prédisposition fin de course	/	/
Réglage de force ⁵	E	V
ODS - détection sur obstacles Provoque l'arrêt ou l'inversion de la manœuvre si un obstacle est détecté	/	/
Commande d'ouverture	/	/
Commande d'ouverture partielle	/	/
Commande de fermeture	/	/
Fermeture automatique	/	/
Commande pas-à-pas	/	/
Commande homme présent	/	/
Sécurité d'arrêt	/	/
Sécurité d'inversion	/	/
Funzione autotest		/
NIO - système antigel		/
Température de fonctionnement	=	-15°C / +50°C
Degré de protection ²	=	IP 54

Légende

- ¹ Norme EN60335-1: cl. 1 (avec terre)
- ² DEGRE IP (EN 60529) pour le produit installé selon les règles de l'art
- ³ H = 24V; L = 230V Signal de préclignotement: indique la possibilité d'alimentation anticipée à un flash clignotant extérieur qui annonce pendant 3 s la manœuvre de fermeture.
- ⁴ A = analogique; F = de la fin de course. Signale que la porte n'est pas fermée.
- ⁵ E = électronique; V = variation de tension. Assure une valeur de poussée optimale sur le vantail pour garantir un fonctionnement régulier.

▶ Les accessoires de sécurité, de commande et de contrôle

Tous les accessoires sont de la marque DITEC et ont été conçus pour valoriser la porte, garantir la fiabilité de son fonctionnement pendant longtemps et assurer la plus grande tranquillité d'utilisation.

- ▶ Flash clignotant
- ▶ Télécommandes et boutons à radiofréquence
- ▶ Cellules photoélectriques à rayons infrarouges



▶ Normes

Pour la réalisation de l'installation, utiliser exclusivement des accessoires et dispositifs de sécurité DITEC.

Les automatismes DITEC sont conçus et fabriqués conformément aux exigences de sécurité de la Directive Machines (98/37/CE), de la Directive Compatibilité Electromagnétique (89/336/CEE) et de la Directive Basse Tension (73/23/CEE).

DITEC S.p.A. cherche toujours à améliorer ses produits. C'est pourquoi les données techniques figurant au présent catalogue ne sont pas contractuelles.

Des informations supplémentaires sont disponibles dans les Manuels Techniques que vous pouvez consulter sur le site:

www.ditec.it



DITEC S.p.A.

Via Mons. Banfi, 3 - 21042 Caronno Pertusella (VA) - ITALY

Tel. +39 02 963911 - Fax +39 02 9650314

www.ditec.it - ditec@ditecva.com



ISO 9001
Cert. n° 0957/1

DITEC FRANCE
DITEC DEUTSCHLAND
DITEC SVIZZERA
DITEC AMERICA

PALaiseau
OBERURSEL
MENDRISIO
FT. LAUDERDALE USA

Tel. +33 1 64532860
Tel. +49 6171914150
Tel. +41 91 6463339
Tel. +1 954 9624505

Fax +33 1 64532861
Fax +49 61719141555
Fax +41 91 6466127
Fax +1 954 9626824

www.ditec.fr
www.ditec-germany.de
www.ditecswiss.ch
www.ditecamerica.com